

PRZEKRÓJ A-A

UWAGI:

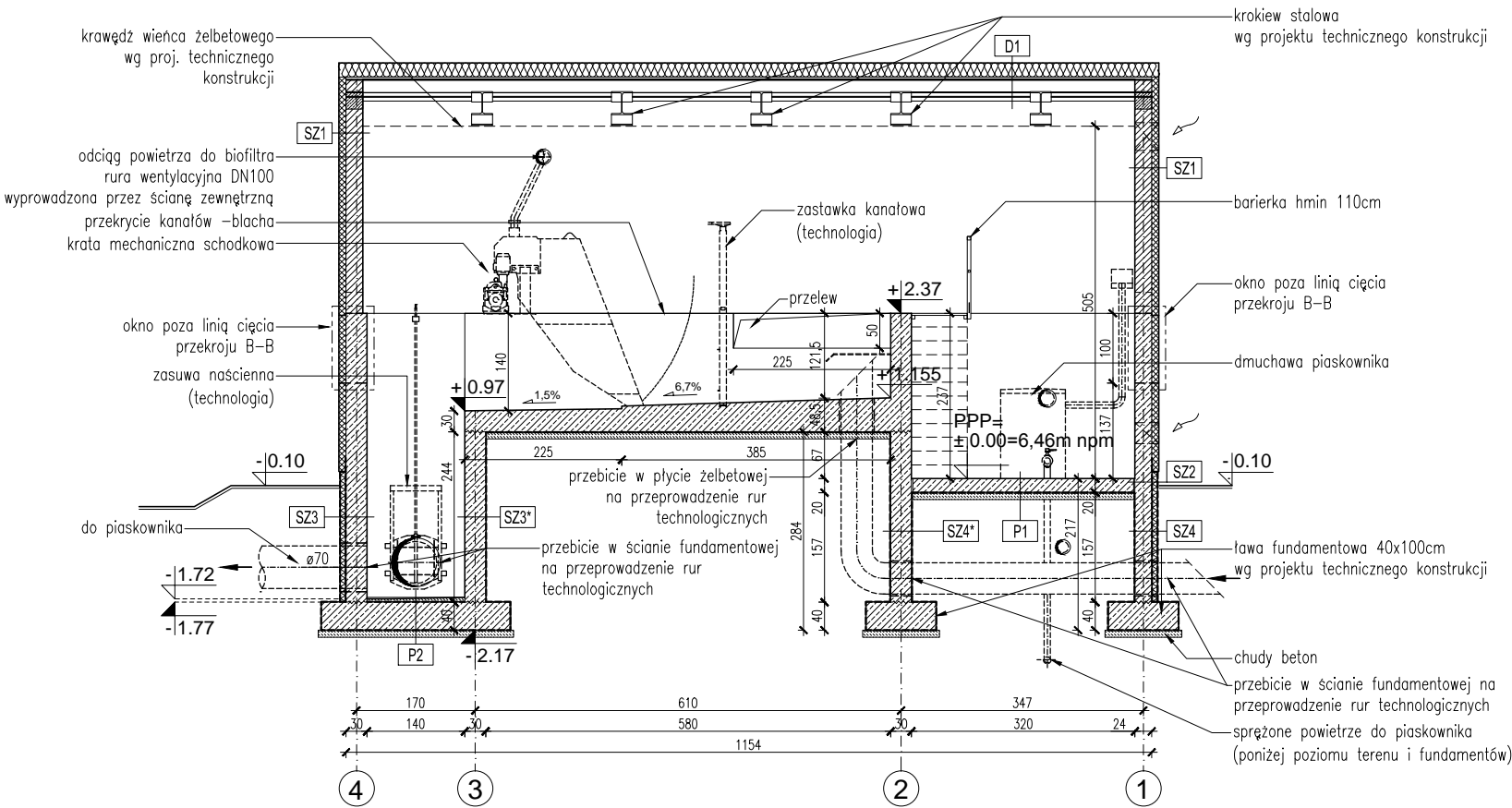
- Poziom posadowienia posadzki parteru budynku: $\pm 0.00 = 6,46\text{m n.p.m.}$
- Przebiecia wykonać i zabezpieczyć zgodnie z wytycznymi technologii i projektu technicznego instalacji sanitarnych.

ŚCIANY	
SYMBOL	WARSTWY
SZ1	TYNK ZEWNĘTRZNY CIENKOWARSTWOWY
	STYROPIAN ELEWACYJNY gr. 10cm
	ŚCIANA ŻELBETOWA gr. 24 lub 30cm do wysokości +2,73m, powyżej wysokości +2,73m ściana murowana z silki gr. 24cm
	WYKOŃCZENIE: PŁYTKI CERAMICZNE
SZ2	COKÓŁ - TYNK MOZAIKOWY
	ZAPRAWA WYRÓWNUJĄCA
	POLISTYREN EKSTRUDOWANY gr. 8cm
	IZOLACJA PRZECIWWODNA NA GRUNCIE
	ŚCIANA ŻELBETOWA gr. 24 lub 30cm
SZ3	WYKOŃCZENIE: PŁYTKI CERAMICZNE (NIE DOTYCZY KANAŁÓW)
	FOLIA KUBEŁKOWA OCHRONNO-DRENUJĄCA
	POLISTYREN EKSTRUDOWANY gr.8cm
	IZOLACJA PRZECIWWODNA NA GRUNCIE
	ŚCIANA ŻELBETOWA gr. 30cm

ŚCIANY	
SYMBOL	WARSTWY
SZ3*	FOLIA KUBEŁKOWA OCHRONNO-DRENUJĄCA
	IZOLACJA PRZECIWWODNA NA GRUNCIE
SZ4	ŚCIANA ŻELBETOWA gr. 30cm
	FOLIA KUBEŁKOWA OCHRONNO-DRENUJĄCA
	POLISTYREN EKSTRUDOWANY gr. 8cm
	IZOLACJA PRZECIWWODNA NA GRUNCIE
	ŚCIANA ŻELBETOWA gr. 24cm (lub 30cm)
SZ4*	IZOLACJA PRZECIWWODNA NA GRUNCIE
	FOLIA KUBEŁKOWA OCHRONNO-DRENUJĄCA
	FOLIA KUBEŁKOWA OCHRONNO-DRENUJĄCA
	IZOLACJA PRZECIWWODNA NA GRUNCIE
	ŚCIANA ŻELBETOWA gr. 30cm
	IZOLACJA PRZECIWWODNA NA GRUNCIE
	FOLIA KUBEŁKOWA OCHRONNO-DRENUJĄCA

PODŁOGI	
SYMBOL	WARSTWY
P1	WYKOŃCZENIE POSADZKI - ŻYWICA EPOKSYDOWA LUB GRES
	PŁYTA ŻELBETOWA ZE SPADKIEM gr. 16-20cm
	IZOLACJA PRZECIWWILGOCIOWA - PAPA ASFALTOWA
	GRUNT BITUMICZNY
	PODŁOŻE BETONOWE gr.10cm
P2	PIASEK STABILIZOWANY CEMENTEM
	WYLEWKA BETONOWA WYLEWANA ZE SPADKIEM gr. min 4cm
	PŁYTA ŻELBETOWA FUNDAMENMTOWA gr. 40cm
	IZOLACJA PRZECIWWILGOCIOWA - PAPA ASFALTOWA
	GRUNT BITUMICZNY
	PODŁOŻE BETONOWE gr.10cm
	PIASEK STABILIZOWANY CEMENTEM

DACH	
SYMBOL	WARSTWY
D1	PAPA NAWIERZCHNIOWA TERMOZGRZEWALNA
	PAPA PODŁADOWA
	WEŁNA MINERALNA TWRADA gr. 20cm
	PAROIZOLACJA
	BLACHA TRAPEZOWA
	PLATEW STALOWA WG PROJ. TECHNICZNEGO KONSTRUKCJI
	RYGIEL STALOWY WG PROJ. TECHNICZNEGO KONSTRUKCJI



PRZEKRÓJ B-B

jednostka projektowa:

"INWOD"
Inżynieria Środowiska Wodnego
Projektowanie i Nadzory
70-781 Szczecin
ul. Zielone Wzgórze 18/8
tel./fax. 91-488-38-28

branża architektoniczna:
projektant:

mgr inż. arch.
Marta Krysztofiak
17/ZPOIA/2005
w specjalności architektonicznej

sprawdzający:

mgr inż. arch.
Wojciech Kamiński
149/Sz/94
w specjalności architektonicznej

opracowanie:

mgr inż. arch.
Małgorzata Waleriańczyk

Pracownia projektowa zastrzega sobie w stosunku do niniejszego projektu wszelkie prawa wynikające z ustawy o prawie autorskim.

inwestor:

Gmina Dziwnów
ul. Szosowa 5
72-420 Dziwnów

zadanie:

Rozbudowa gminnej oczyszczalni ścieków w Międzywodziu, dz. nr 205/7, część dz. nr 750/17, obręb Międzywodzie, gmina Dziwnów

stadium:

PROJEKT BUDOWLANY

tytuł rysunku:

Budynek krat - obiekt nowy: przekroje

miejsce i data

SZCZECIN, 09.01.2024

skala: 1 : 100

nr rys.:

A-4